



ЛѢПОТА

ТЕХНИЧЕСКАЯ ТЕТРАДЬ



КРАСКА-УХОД С МЕЛАНИНОМ

БЕРЕЖНОЕ ОКРАШИВАНИЕ

СТОЙКОСТЬ ЦВЕТА

ИНТЕНСИВНЫЙ БЛЕСК

Автора гжель

Полный комплекс продуктов для защиты кожи головы, волос и цвета до, во время и после технических процедур (окрашиваний, осветлений, обесцвечиваний и др.)

Продукты внутри линейки находятся в синергетическом взаимодействии и усиливают эффективность друг друга, при этом отличаются простотой в использовании

Обеспечивает полную свободу творчества для мастера, а также качественный и долговечный результат окрашивания для клиента!

Льпота Гжель

| краска-уход с меланином

Меланин – природный пигмент, который обеспечивает восстановление клеточной структуры волос после технических процедур, защищает волосы от прямых УФ-лучей и работает как антиоксидант, предотвращая разрушительное воздействие свободных радикалов, продлевая стойкость и яркость окрашивания

Пониженное содержание аммиака в красителе помогает сохранить качество волос во время окрашивания

Новое поколение микро-пигментов гарантирует 100% покрытие седины на любом уровне. Количество пигментов в каждом оттенке идеально сбалансировано для получения точного результата

КРАСКА-УХОД С МЕЛАНИНОМ

Льпота гарантирует:

- ✓ бережное окрашивание
- ✓ стойкий результат окрашивания
- ✓ плотное покрытие
- ✓ насыщенный цвет
- ✓ блеск волос
- ✓ 100% закрашивание седины на любом уровне
- ✓ простота в использовании, смешении и нанесении

КОЛЛЕКЦИЯ ОТТЕНКОВ

Палитра представлена 31 группой и 117 оттенками

Оттенки палитры могут смешиваться между собой – для создания бесконечного многообразия уникальных тонов.

Для удобства мастера – для каждого оттенка указано процентное соотношение основных пигментов(желтого, синего и красного)

10.210

светлый блондин
дымчатый

пр. в оттенке 10.210:

- 55% желтого пигмента
- 15% - красного
- 30% - синего

КАК ВЫБРАТЬ ОТТЕНОК

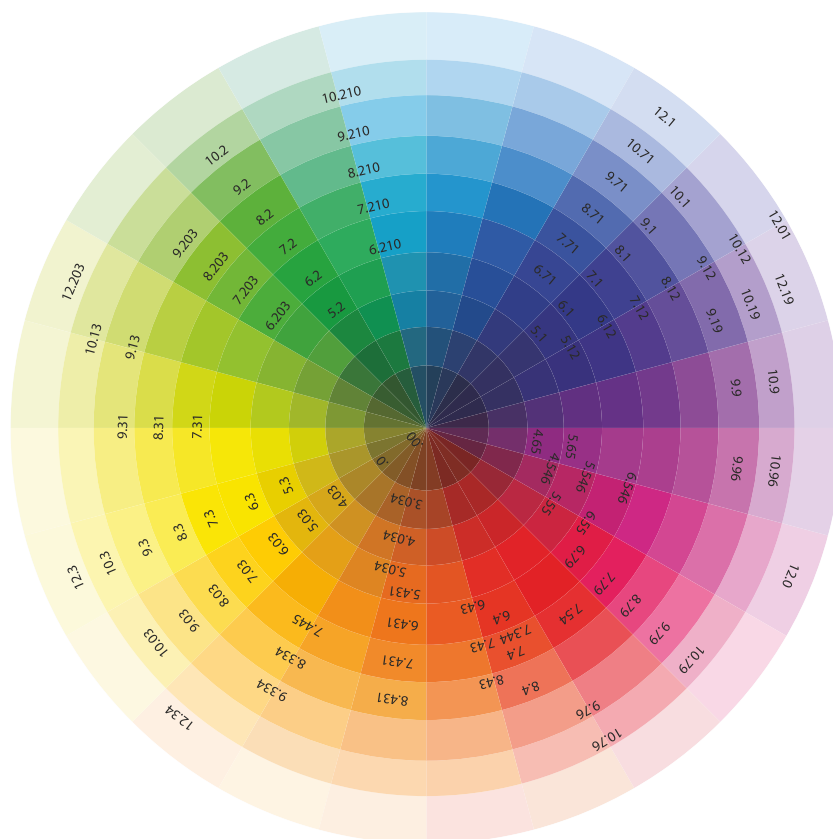
X.XX – уровень глубины тона

X.XX – основной цветовой нюанс

X.XX – дополнительный цветовой нюанс

Уровень глубины тона	Тон	Название тона	База тона
10 светлый блондин	.0	натуральный	коричневый
9 блондин	.1	пепельный	синий
8 светлый русый	.2	матовый	зелёный
7 средний русый	.3	золотистый	желтый
6 тёмный русый	.4	медный	оранжевый
5 светлый шатен	.5	махагоновый	красно-фиолетовый
4 средний шатен	.6	красный	красный
3 тёмный шатен	.7	шоколадный	коричневый
1 чёрный	.9	фиолетовый	фиолетовый

Колористический круг:



ГРУППЫ ОТТЕНКОВ

- .0** – натуральные – идеально сбалансированные пигменты позволяют получить естественные и глубокие оттенки на любом уровне, обеспечивают полное покрытие седины
- .00** – натуральные интенсивные – группа высокопигментированных оттенков для волос, плохо поддающихся окрашиванию, а также для волос с высоким процентом седины.
- .03** – натуральные золотистые – группа теплых натуральных оттенков. Может использоваться для окрашивания 100% седины в теплые (золотые/медные) тона
- .034** – натуральные золотистые медные – группа глубоких теплых оттенков. Могут применяться как в чистом виде, так и в качестве базы для создания новых формул. В чистом виде может использоваться для окрашивания 100% седины
- .1** – пепельные – группа оттенков для создания естественных пепельных оттенков, избавляет от нежелательных теплых нюансов
- .12** – пепельные матовые – группа оттенков для нейтрализации медных, оранжевых и желтых подтонов. Идеально подходят для тонирования обесцвеченных волос и для осветления натуральных волос 4-5 УГТ
- .13** – пепельные золотистые – оттенки для нейтрализации нежелательных красных и медных тонов
- .31** – золотистые пепельные – оттенки для нейтрализации нежелательных красных и медных тонов
- .2** – матовые – холодные оттенки для нейтрализации нежелательных красных оттенков
- .210** – дымчатые – холодные оттенки для нейтрализации нежелательных желтых/медных
- .203** – бежевые – естественные, натуральные оттенки. Нейтрализуют нежелательные красные нюансы.
- .3** – золотистые – теплые оттенки для создания естественных золотистых нюансов на волосах. Подходят для окрашивания 100% седины

- .4** – медные – насыщенные, глубокие оттенки. Отлично подходят для создания теплых формул.
- .431** – медные золотистые пепельные – глубокие оттенки с медным нюансом
- .334** – интенсивные золотистые медные – теплые естественные оттенки с медным нюансом
- .43** – медные золотистые – естественные золотисто-медные оттенки
- .445** – интенсивные медные махагоновые – насыщенные яркие медные оттенки
- .54** – махагоновые медные – махагоновые оттенки усиленные теплым медным пигментом
- .546** – махагоновые – идеально сбалансированные глубокие оттенки
- .65** – красные махагоновые – глубокие насыщенные оттенки с фиолетовым нюансом
- .55** – интенсивные махагоновые – глубокие насыщенные оттенки с ярким красным нюансом
- .71** – шоколадные пепельные – холодные шоколадные оттенки для нейтрализации желтых/оранжевых нюансов
- .79** – шоколадные фиолетовые – холодные шоколадные оттенки усиленные фиолетовым пигментом

Коллекция «Пастельные блонды» – работают как оттенки основной палитры. Отлично подходят для тонировки блондов

Суперосветление – обеспечивают максимально осветление без обесцвечивания. Работают только на натуральных волосах.

Микстона – работают как корректоры и как усилители цвета. Могут применять в чистом виде. Нейтральный – разбавляет интенсивность оттенков, может использоваться для придания дополнительного блеска пористым и тусклым волосам.

ГРУППЫ ОТТЕНКОВ И % ПОКРЫТИЯ СЕДИНЫ

НАПРАВЛЕНИЯ ТОНА		% ПОКРЫТИЯ СЕДИНЫ
ГРУППЫ ОТТЕНКОВ		
.0	натуральные	100%
.00	интенсивные натуральные	100%
.03	натуральный золотистый	90%
.1	пепельный	50%
.12	пепельный матовый	60%
.13	пепельный золотистый	70%
.19	пепельные фиолетовые	70%
.2	матовые	60%
.203	бежевые	70%
.210	дымчатые	70%
.3	золотистый	60%
.31	золотистый пепельный	60%
.4	медные	70%
.431	медные золотистые пепельные	80%
.334	интенсивные золотистые медные	80%
.344	золотистые интенсивные медные	80%
.43	медные золотистые	80%
.445	интенсивные медные махагоновые	80%
.54	махагоновые медные	70%
.546	махагоновые	70%
.65	красные махагоновые	70%
.55	интенсивные махагоновые	70%
.71	шоколадные пепельные	80%
.76	шоколадные красные	80%
.79	шоколадные фиолетовые	80%
.9	фиолетовые	80%
.96	фиолетовые красные	90%
	суперосветление	0%
	микстона	0%

МИКСТОНА

Микстон – это концентрат цвета в чистом виде. Используется для усиления яркости оттенков или устранения нежелательного тона. Может использоваться в чистом виде при смешивании с эмульсией-активатором Лъпота

Синий микстон - нейтрализует оранжевый пигмент

Фиолетовый микстон - нейтрализует желтый пигмент, усиливает фиолетовые оттенки

Красный микстон – нейтрализует зелёный пигмент, усиливает красные оттенки

Желтый микстон - нейтрализует фиолетовый пигмент, усиливает золотистые оттенки

Зеленый микстон - нейтрализует красный пигмент

Нейтральный микстон - уменьшает насыщенность оттенка, усиливает блеск волос

РАСЧЕТ КОЛИЧЕСТВА МИКСТОНА ДЛЯ КОРРЕКЦИИ ТОНА ПО «ПРАВИЛУ ДЕСЯТИ»

уровень тона	Рекомендуемое количество микстона на 30 мл красителя	
	в см	в мл
10	0,5 см	0,25 мл
9	1 см	0,5 мл
8	2 см	1 мл
7	3 см	1,5 мл
6	4 см	2 мл
5	5 см	2,5 мл
4	6 см	3 мл
3	7 см	3,5 мл
2	8 см	4 мл
1	9 см	4,5 мл

ЭМУЛЬСИЯ-АКТИВАТОР

60 мл, 180 мл, 1000 мл

Формула со сбалансированным уровнем pH для окрашивания, осветления и обесцвечивания. Ингредиенты эмульсии подобраны для максимально эффективной работы с краской-уходом и ее пигментами. Обладает кремовой формулой обогащенной меланином, смягчающими и кондиционирующими ингредиентами, деликатно работает даже на высоких процентах и обеспечивает насыщенность цвета и блеск волос.

ПРОПОРЦИИ СМЕШИВАНИЯ И ВРЕМЯ ВЫДЕРЖКИ			
Тон	Тип окрашивания	Пропорция смешивания	Время выдержки
3%	Стойкое тонирование	1:2	На влажные волосы - до 20 мин, на сухие - 25 мин
3%	Тон в тон и темнее	1:1	20-30 мин
6%	Осветление на 1 тон	1:1	25-35 мин
9%	Осветление на 2 тона	1:1	30-40 мин
12%	Осветление на 3 тона	1:1	35-45 мин
9% 12%	Суперосветляющий ряд	1:1,5	45 мин

РЕКОМЕНДАЦИИ И ТЕХНИКА НАНЕСЕНИЯ

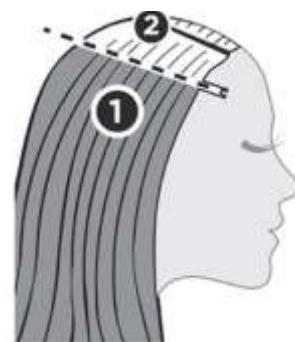
ПЕРВИЧНОЕ ОКРАШИВАНИЕ

При первичном окрашивании натуральных волос нужно учитывать, что в прикорневой зоне кератин мягче и воздействие красителя на эту часть полотна будет интенсивнее, чем на длину и концы волос.

Поэтому, окрашивание нужно проводить в следующем порядке:

1 этап – нанесение смеси на полотно волос, отступив от корней 1,5-2 см

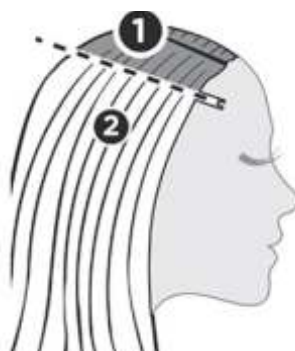
2 этап – нанесение смеси на прикорневую зону



ВТОРИЧНОЕ ОКРАШИВАНИЕ

1 этап – нанесение смеси на прикорневую зону

2 этап – нанесение смеси на среднюю часть полотна волос и кончики



ОКРАШИВАНИЕ СЕДИНЫ

Перед подбором формулы для окрашивания, важно провести диагностику волос и оценить процент седины:

Седины до 30% - не требуется изменение формулы для окрашивания:

1 часть желаемого оттенка : 1 часть эмульсии-активатора

Седины больше 30% - требуется добавление оттенков группы «Натуральные», «Натуральные интенсивные», «Натуральные золотистые», того же уровня:

1 часть желаемого оттенка : 1 часть натурального оттенка того же уровня,

1 : 1 с эмульсией-активатором

ОКРАШИВАНИЕ УСТОЙЧИВОЙ СЕДИНЫ

ВАРИАНТ 1 – применение оттенков группы «Натуральные интенсивные»

«Натуральные интенсивные» - специально созданная группа для работы с устойчивой сединой.

В большинстве случаев, достаточно добавления 50% оттенка группы «Натуральные интенсивные»(желаемого уровня) в формулу, для получения плотного покрытия седины. Без применения тепла и увеличения времени выдержки.

ВАРИАНТ 2 – предварительная подготовка волос с использованием тепла

Шаг 1 – Нанесите выбранную формулу на волосы на зоны, необходимые к окрашиванию

Шаг 2 – Наденьте на голову клиенту пластиковую шапочку

Шаг 3 – Поместите клиента под климазон или теплый фен на 5 минут

Шаг 4 – Снимите шапочку с клиента и оставьте его при комнатной температуре на время, подходящее выбранному проценту эмульсии-активатора и поставленной задаче. Это время не должно включать в себя 5 минут подготовки под источником тепла.

ТЕХНИЧЕСКИЙ УХОД

Под «техническими» средствами подразумеваются узкоспециализированные средства, разработанные непосредственно для подготовки волос к химической процедуре, ее сопровождению и поддержанию результата после ее проведения.

Технический уход представлен комплексной линией продуктов, дополняющих и усиливающих действие друг друга для получения максимально качественного результата.

ПРОДУКТЫ ЛИНИИ ДЕЛЯТСЯ НА 3 ЭТАПА:

ФАЗА 1 - ПОДГОТОВКА

Шампунь хелатный бессульфатный для глубокой очистки

ФАЗА 2 – ЗАЩИТА

Средство для снятия краски с кожи

ФАЗА 3 – УЛУЧШЕНИЕ

Шампунь бессульфатный технический

Кондиционер технический

Кондиционер 10 в 1

До, во время и после технических процедур продукты линии заботятся о цвете, коже и волосах, гарантируя впечатляющие результаты.

В результате:

- крепкие, блестящие, упругие волосы
- яркий и стойкий цвет
- кожа головы защищена и увлажнена

Главный действующий ингредиент в продуктах линейки – запатентованный комплекс **HYALU COLORPLEX** – производное гиалуроновой кислоты, глубоко проникающее в структуру волоса.

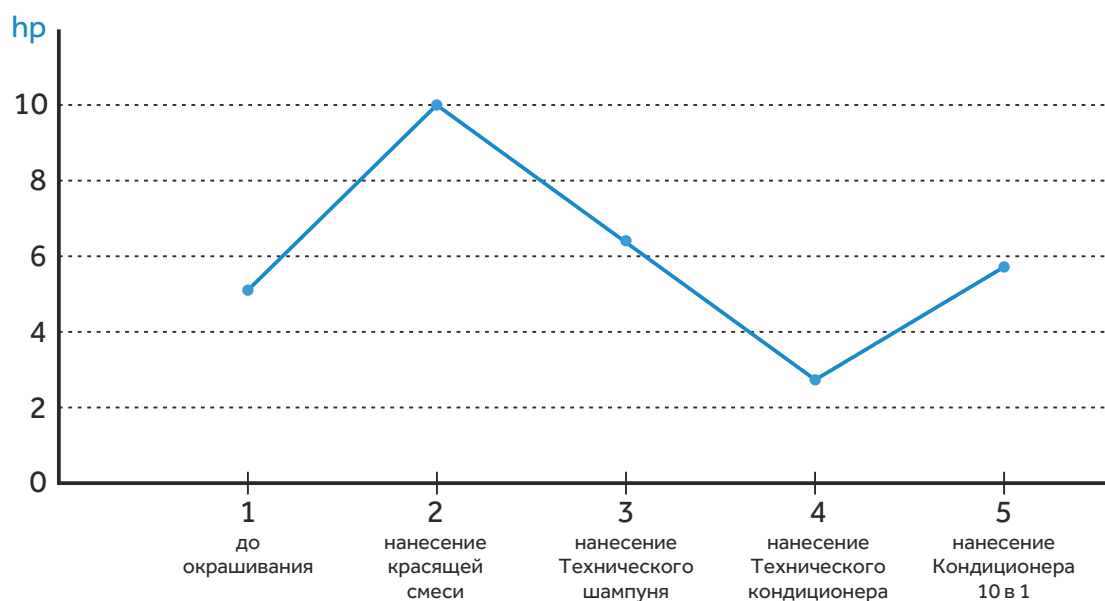
Его функции:

ВОССТАНОВЛЕНИЕ: разглаживает кутикулу, заполняет структуру волос

ЗАЩИТА: обеспечивает антивозрастной эффект, за счет чего сохраняется упругость и здоровье волос

ГЛАДКОСТЬ И БЛЕСК: помогает устранить пушистость, делает волосы гладкими и блестящими, дисциплинирует их

ПОЧЕМУ ТАК ВАЖЕН ВЫБОР ПРАВИЛЬНОГО ТЕХНИЧЕСКОГО УХОДА?



Для того, чтобы понять принцип действия технических средств, необходимо правильно понимать суть процесса окрашивания – он представлен на схеме:

- 1 естественный нормальный уровень pH волоса – 5-6
- 2 при окрашивании волосы оказываются в щелочной среде, разбухают и чешуйки кутикулы открываются, pH волос на данном этапе может достигать 10

Дальнейшее поэтапное использование продуктов Технической линейки позволяет вернуть волосам нормальный уровень pH, что помогает сохранить качество волос, а так же поддержать яркость и стойкость результата окрашивания.



ШАМПУНЬ БЕССУЛЬФАТНЫЙ ХЕЛАТНЫЙ ДЛЯ ГЛУБОКОЙ ОЧИСТКИ

1000 мл, 60 мл

БЕЗ СУЛЬФАТОВ, БЕЗ ПАРАБЕНОВ

С латинского "хелат" переводится как "клешня", хелатные соединения захватывают минеральные отложения в волосах, удаляют их и способствуют закрытию чешуек.

Шампунь идеален для применения перед техническими процедурами.

ЗАДАЧИ ШАМПУНЯ:

- удаление остатков стайлинга
- нейтрализация следов предыдущих технических процедур
- подготовка полотна волос для равномерного окрашивания

АКТИВНЫЕ ИНГРЕДИЕНТЫ:

● Протеины шёлка - обладают сильным восстанавливающим действием – отвечают за распутывание, устранение ломкости, кондиционирование и мягкость волос

ОСОБЕННОСТИ:

- + мягкая и бережная формула
- + отсутствие спутанности и жёсткости волос после мытья
- + лёгкое расчёсывание
- + нейтральный уровень pH, в отличии от ШГО других марок

❗ частота применения: не чаще 1 раза в неделю для нормальной кожи головы, не чаще 1 раза в месяц для сухой кожи головы

❗ не рекомендуется держать на волосах дольше 3 минут



СРЕДСТВО ДЛЯ СНЯТИЯ КРАСКИ С КОЖИ

200 мл

Вспомогательное средство для мастера.

Быстро и без вреда для кожи убирает следы красящей смеси с кожи.

ЗАДАЧИ:

- удалить следы красителя, которые могут остаться на коже после неаккуратного нанесения смеси
- оказать противоотечное, успокаивающее, смягчающее действие на кожу головы

Активные ингредиенты:

● Бисаболл - обладает успокаивающим, противовоспалительным, регенерирующим действием, успокаивает раздраженную кожу, увлажняя её.

ОСОБЕННОСТИ:

- + удаляет следы прямых пигментов и перманентных красителей
- + не раздражает кожу
- + не смывает краску с волос
- ❗ подходит только для снятия краски с кожи



ШАМПУНЬ БЕССУЛЬФАТНЫЙ ТЕХНИЧЕСКИЙ

1000 мл, 60 мл

БЕЗ СУЛЬФАТОВ, БЕЗ ПАРАБЕНОВ

Специальный шампунь для использования сразу после технических процедур, таких как окрашивание, бесцветивание, осветление и др.

ЗАДАЧИ:

- нейтрализация щелочной среды
- устранение остатков технических средств с волос
- восстановление нормального баланса кожи головы
- повышение стойкости окрашивания
- придание блеска волосам



АКТИВНЫЕ ИНГРЕДИЕНТЫ:

- Hyalu Colorplex – запатентованный комплекс - производное гиалуроновой кислоты - выравнивает кутикулу волос, придавая сияние, защищая искусственный пигмент от вымывания.

ОСОБЕННОСТИ:

- ⊕ мягкая формула
- ⊕ интенсивное очищение
- ⊕ лёгкое расчёсывание после мытья
- ⊕ pH 5,5
- ⊕ рекомендуется применять совместно с Техническим кондиционером Лъпота

КОНДИЦИОНЕР ТЕХНИЧЕСКИЙ

1000 мл, 60 мл

БЕЗ ПАРАБЕНОВ

Специализированный кондиционер с кислым pH для применения после агрессивных щелочных процедур, таких как окрашивание, обесцвечивание и др.

ЗАДАЧИ КОНДИЦИОНЕРА:

- восстановление уровня pH волос
- полная нейтрализация остатков технических средств от процедур
- закрытие кутикулы волос

АКТИВНЫЕ ИНГРЕДИЕНТЫ:

- Hyalu Colorplex – запатентованный комплекс - производная гиалуроновой кислоты - выравнивает кутикулу волос, придавая сияние, защищая искусственный пигмент от вымывания
- Протеины шёлка - обладают сильным восстанавливающим действием - отвечают за распутывание, устранение ломкости, кондиционирование и мягкость волос



ОСОБЕННОСТИ:

- ⊕ даёт моментальный блеск и гладкость волос
- ⊕ продлевает стойкость результата окрашивания
- ⊕ гарантирует лёгкое расчёсывание
- ⊕ pH 4

КОНДИЦИОНЕР 10 В 1

250 мл

Завершающий этап салонного технического ухода Лъпота. Применяется после Технического кондиционера перед укладкой. Несмываемый спрей-кондиционер для защиты и питания волос.

ЗАДАЧИ КОНДИЦИОНЕРА:

- на влажных волосах - питание, восстановление, увлажнение, упругость волос
- на сухих волосах - защита от УФ лучей, гладкость, блеск

АКТИВНЫЕ ИНГРЕДИЕНТЫ:

- Hyalu Colorplex – запатентованный комплекс
- производная гиалуроновой кислоты - выравнивает кутикулу волос, придавая сияние, защищая искусственный пигмент от вымывания
- Меланин - создаёт защитный барьер от УФ лучей, защищает от разрушительного воздействия свободных радикалов
- Протеины сои, кукурузы, пшеницы - обеспечивают восстановление волос

ОСОБЕННОСТИ:

- ⊕ лёгкость в нанесении и распределении
- ⊕ быстрая впитываемость
- ⊕ не утяжеляет и не "жирнит" волосы
- ⊕ мгновенный эффект блеска и гладкости



УХОД ЗА ВОЛОСАМИ ПОСЛЕ ОКРАШИВАНИЯ

Линия для защиты цвета окрашенных волос Лъпота обеспечивает комплексную защиту и восстановление окрашенных волос.

- ✗ не содержит SLES/SLS
- ✗ не содержит Парабенов

ГЛАВНЫЕ ЗАДАЧИ ПРОДУКТОВ ЛИНЕЙКИ:

- ✓ стойкая фиксация пигментов красителя
- ✓ защита окрашенных волос от потери цвета из-за внешних факторов, таких как УФ-лучи и др.
- ✓ блеск, насыщенность цвета, упругость волос
- ✓ глубокое восстановление структуры волос

ПРОДУКТЫ ЛИНИИ ДЕЛЯТСЯ НА 3 ФАЗЫ:

Очищение – Бессульфатный шампунь для защиты цвета окрашенных волос

Питание – Кондиционирующая маска для защиты цвета окрашенных волос

Экстра-защита – Спрей-блеск для защиты цвета окрашенных волос

Главный действующий ингредиент линейки – Phytocoll Marine - фитоэкстракт водорослей, богатый протеинами и по своим полезным свойствам подобный коллагену.

Его функции:

ВОССТАНОВЛЕНИЕ: обеспечивает глубокую реконструкцию структуры волос

УВЛАЖНЕНИЕ: наполняет волосы влагой, позволяет удерживать ее внутри, благодаря чему волосы становятся более здоровыми и эластичными

ЗАЩИТА: создает защитную пленку на поверхности, придает блеск и гладкость волосам

ШАМПУНЬ БЕССУЛЬФАТНЫЙ ДЛЯ ЗАЩИТЫ ЦВЕТА ОКРАШЕННЫХ ВОЛОС

250 мл, 1000 мл

Шампунь для окрашенных, обесцвеченных и осветленных волос.

Минимизирует вымывание искусственного пигмента, продлевая стойкость результата окрашивания.

ЗАДАЧИ:

- яркость результата окрашивания
- стойкость окрашивания
- мягкость волос
- гладкость волос

АКТИВНЫЕ ИНГРЕДИЕНТЫ:

- Phytocoll Marine - фитоэкстракт водорослей, богатый протеинами и по своим полезным свойствам подобный коллагену – восстанавливает структуру волос, увлажняет, придает гладкость.
- Протеины пшеницы, сои, кукурузы – защищают и питают волосы.

ОСОБЕННОСТИ:

- ⊕ нежное очищение волос без вымывания искусственного пигмента
- ⊕ густая формула, мягкая пена
- ⊕ подходит в т.ч. для волос, окрашенных прямыми красителями



КОНДИЦИОНИРУЮЩАЯ МАСКА ДЛЯ ЗАЩИТЫ ЦВЕТА ОКРАШЕННЫХ ВОЛОС

200 мл, 1000 мл

Специализированная маска для работы с волосами после окрашивания, осветления или обесцвечивания. Способствует оздоровлению структуры волос.

ЗАДАЧИ:

- питание волос
- восстановление волос
- защита волос

АКТИВНЫЕ ИНГРЕДИЕНТЫ:

- Phytocoll Marine - фитоэкстракт водорослей, богатый протеинами и по своим полезным свойствам подобный коллагену – восстанавливает структуру волос, увлажняет, придает гладкость.
- Протеины пшеницы, сои, кукурузы – защищают и питают волосы.

ОСОБЕННОСТИ:

- ⊕ в зависимости от времени выдержки, может работать как маска, и как кондиционер – для ежедневного применения в качестве кондиционера – 3-5 минут, для использования 1-2 раза в неделю в качестве маски – 10-15 минут
- ⊕ для глубокого воздействия в качестве маски – возможно применение целлофановой шапочки для косметических процедур и дополнительного тепла
- ⊕ для большей эффективности при применении в качестве маски – рекомендуется наносить средство поперядно при помощи кисти



СПРЕЙ-БЛЕСК ДЛЯ ЗАЩИТЫ ЦВЕТА ОКРАШЕННЫХ ВОЛОС

150 мл

Питательный спрей для волос для усиления блеска и сияния волос, подвергшимся химической обработке. Позволяет сохранить результат окрашивания, подчеркивает яркость и насыщенность цвета.

ЗАДАЧИ:

- увлажнение
- гладкость волос
- блеск волос
- дисциплинирование волос
- защита волос от внешних факторов

АКТИВНЫЕ ИНГРЕДИЕНТЫ:

- Phytocoll Marine - фитоэкстракт водорослей, богатый протеинами и по своим полезным свойствам подобный коллагену – восстанавливает структуру волос, увлажняет, придает гладкость.
- Протеины пшеницы, сои, кукурузы – защищают и питают волосы.

ОСОБЕННОСТИ:

- ⊕ мелкодисперсионный распылитель для легкого и равномерного нанесения
- ⊕ не утяжеляет, не склеивает, не фиксирует волосы
- ⊕ может применяться как на сухих, так и на влажных волосах
- ⊕ придает гладкость, облегчая расчесывание



УХОД ЗА ВОЛОСАМИ И КОЖЕЙ ГОЛОВЫ

- ✗ не содержит SLES/SLS – что обеспечивает деликатное, не агрессивное очищение
- ✗ не содержит Парабенов – что снижает риск раздражения, зуда и покраснения
- ✓ Дерматологически протестирована – что обеспечивает безопасность продукции для конечного потребителя

Продукты разных линеек могут комбинироваться между собой для улучшения качества волос и состояния кожи головы. Так, например, шампунь может решать проблемы кожи головы, а кондиционирующая маска и сыворотка для волос поможет восстановить, напитать и защитить поврежденные волосы.

Формула каждого продукта – это синергетический союз натуральных природных компонентов и последних научных изобретений в индустрии красоты. Большинство комплексов активных ингредиентов, входящих в состав – запатентованы, эксклюзивны и являются результатом научных исследований лаборатории BioLife Medical & Beauty Village.

Все шампуни не содержат SLES/SLS.

На замену им, в составе шампуней присутствует Disodium Laureth Sulfosuccinate. Несмотря на то, что название звучит похоже на лаурил сульфат, вещества совершенно разные.

Проще говоря, этот компонент **не содержит сульфатов**.

По своим свойствам является абсолютно не токсичным даже в больших концентрациях. Часто входит в состав деликатных и детских шампуней. По данным тестирований данный ингредиент в 5 раз деликатнее и эффективнее SLS.

Обладает отличной моющей способностью и хорошо смывается, дает богатую тонкую кремовую пенку. А также - является проводником активных питательных веществ.

	Главный действующий компонент	Фаза 1	Фаза 2	Фаза 3	Фаза 4
<p>Линия для защиты цвета окрашенных волос</p>  <p>Для окрашенных волос Продлевает стойкость результата окрашивания, восстанавливает и увлажняет волосы</p>	 <p>PHYTOCOLL MARINE - фитозэкстракт водорослей, богатых протеинами, осуществляющий действие, подобное тому, которое дает коллаген: увлажнение, питание и смягчение</p>	 <p>Шампунь для защиты цвета окрашенных волос (1000 мл; 250 мл)</p>	 <p>Кондиционирующая маска для защиты цвета окрашенных волос (1000 мл; 200 мл)</p>		 <p>Спрей-блеск для защиты цвета окрашенных волос (150 мл)</p>
<p>Линия для глубокого восстановления поврежденных волос</p>  <p>Для ломких и сильно поврежденных волос Восстанавливает структуру волос, возвращает мягкость и естественную увлажненность</p>	 <p>PHYTO CERAMIX - комплекс гидролизированных протеинов пшеницы, кукурузы и сои, создающий перекрещивающиеся «нити» между фитокератином и кератином волоса, что позволяет укрепить структуру волос</p>	 <p>Шампунь для глубокого восстановления поврежденных волос (1000 мл; 250 мл)</p>	 <p>Кондиционирующая маска для глубокого восстановления поврежденных волос (1000 мл; 200 мл)</p>		 <p>Сыворотка для глубокого восстановления поврежденных волос (150 мл)</p>
<p>Линия для гладкости волос</p>  <p>Для непослушных, склонных к пушистости волос Придает гладкость, шелковистость, защищая от влаги</p>	 <p>ЭКСТРАКТ ОРХИДЕИ - натуральная смесь углеводов и белков, которые обеспечивают питание и увлажнение волос</p>	 <p>Шампунь для гладкости волос (1000 мл; 250 мл)</p>	 <p>Кондиционирующая маска для гладкости волос (1000 мл; 200 мл)</p>		 <p>Сыворотка для гладкости волос (150 мл)</p>
<p>Линия для вьющихся волос</p>  <p>Для натуральных вьющихся волос или волос с химической завивкой Дисциплинирует и оформляет локоны, активно увлажняет их и придает им эластичность</p>	 <p>AC RICE CURL COMPLEX - комплекс, разработанный для защиты и оптимизации целостности кудрявых волос, а так же для придания локонам четкой формы</p>	 <p>Шампунь для вьющихся волос (1000 мл; 250 мл)</p>	 <p>Кондиционер для вьющихся волос (1000 мл; 200 мл)</p>		 <p>Флюид для вьющихся волос (150 мл)</p>
<p>Линия для активации роста волос</p>  <p>Для предотвращения потери волос Борется с различными причинами выпадения волос, стимулирует жизненный цикл роста волос, борется с истончением волос</p>	 <p>PROLIFE FACTOR - комбинация экстракта дрожжей и цистеинила янтарной кислоты - улучшает микроциркуляцию и оптимизирует выработку кератина BIOMINERAL 5 - питательный комплекс минералов - железа, цинка, меди, магния и кремния</p>	 <p>Шампунь для активации роста волос (1000 мл; 250 мл)</p>		 <p>Лосьон для активации роста волос для женщин// Лосьон для активации роста волос для мужчин (12*6мл)</p>	
<p>Линия против перхоти</p>  <p>Для кожи, склонной к перхоти и шелушениям Воздействует на сухую, и на жирную перхоть, оберегая кожу и волосы</p>	 <p>PHYSIO-SEBOREGULATOR - очищает кожу головы от излишнего жира, деликатно удаляет чешуйки перхоти, восстанавливает гидролипидный баланс. ЭКСТРАКТ НОРВЕЖСКОЙ ЕЛИ - натуральный антиоксидант, отлично успокаивает кожу головы, способствует борьбе с перхотью</p>	 <p>Шампунь против перхоти (1000 мл; 250 мл)</p>			
<p>Линия для жирной кожи головы</p>  <p>Для жирной кожи головы Предотвращает появление излишнего кожного жира и борется с ним, бережно ухаживая за кожей головы и волосами</p>	 <p>PHYTOTRIO COMPLEX - снимает раздражение, предотвращает рост бактерий. Обладает вяжущими свойствами - сужает диаметр пор уже через 15 минут после применения PHYTO-SEBOCONTROL - контролирует выработку кожного жира</p>	 <p>Шампунь для жирной кожи головы (1000 мл; 250 мл)</p>			